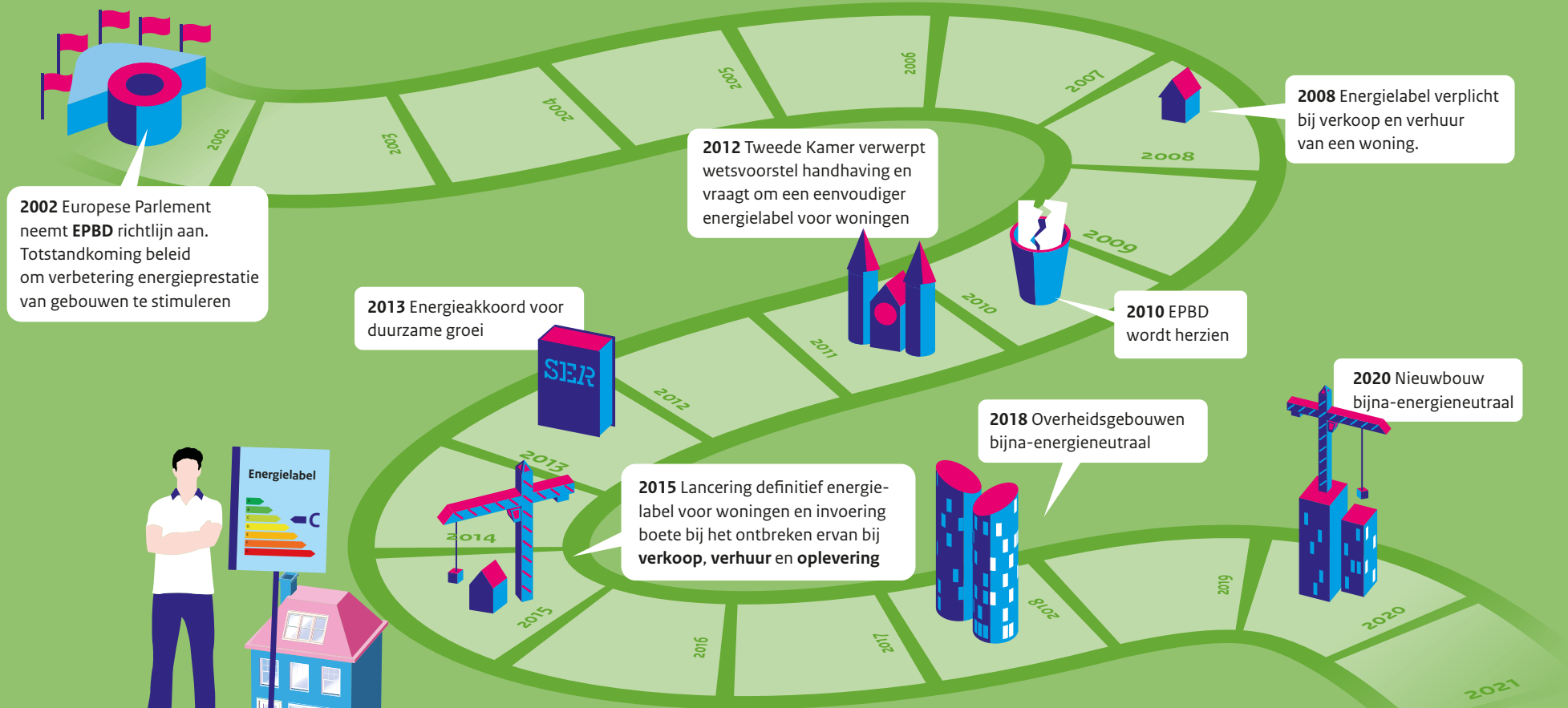
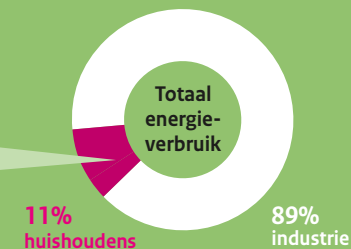




De geschiedenis van het energielabel en het EPBD

De implementatie van het energielabel voor een verantwoord en duurzaam energiegebruik kent een lange aanloop



Woneigenaar...
 ... ontvangt *voorlopig* energielabel (tenzij reeds in bezit van energielabel)
 ... kan *definitieve* energielabel **eenvoudig zelf aanpassen** en laten controleren en registreren

! Voor een **nauwkeurige bepaling** van de energetische kwaliteit van een woning blijft de uitgebreide opname, de **Energie-Index**, bestaan